

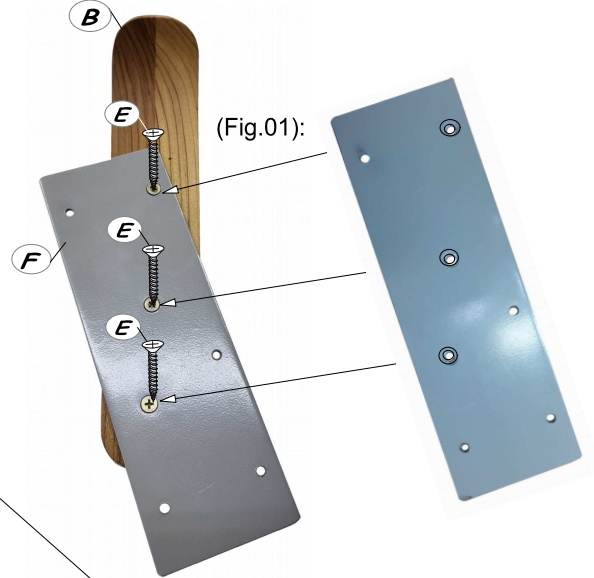
Componentes del equipo:

REF.	DESCRIPCIÓN	CANTIDAD
B	*Pie de madera lateral 	4
C	*Pie central de madera OBS.: COM REGULADOR DE ALTURA 	3L-1 3L.5 -2 4L-2
E	Tornillo. 5,0 x 25 	28
F	Placa de hierro 	4
G	ARRUELA 	3L-1 3L.5 -2 4L-2

1 Paso

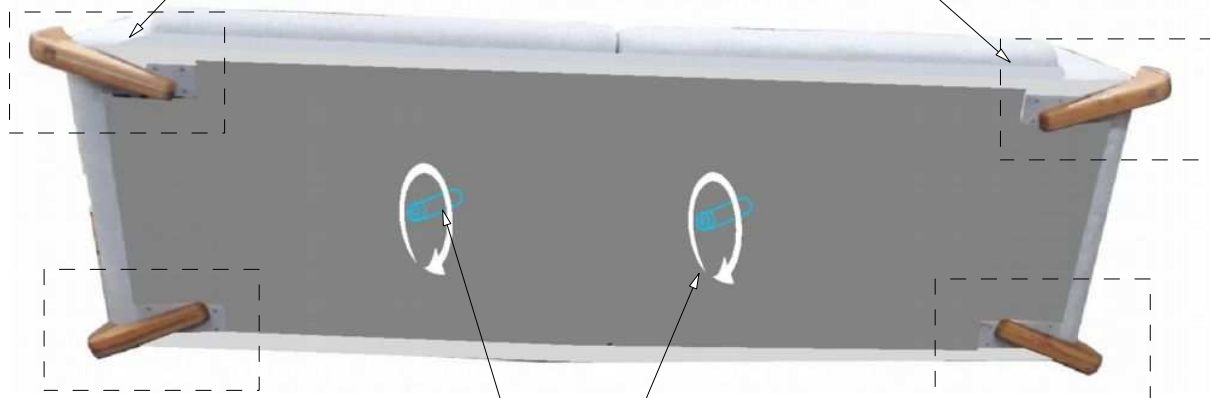
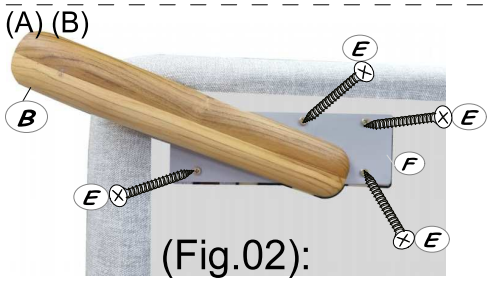
Fije la placa de hierro (F) en el pie de Madera (B) de acuerdo con el orificio avellanado con tornillo(E) (Fig.01):

FAZER PAR

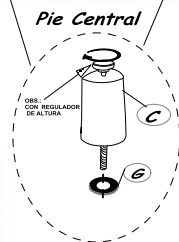


2 Paso

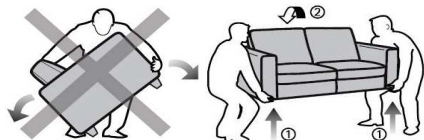
Arreglar los pies de Madera (A) (B) conforme (Fig.02)(Fig.03):



(Fig.03):



Cuidados no MANUSEIO:




Para evitar daños, se debe tener cuidado al dar la vuelta al sofá después de montar los pies:

- # Mover el sofá entre 2 personas;
- # Para moverlo, primero levante el sofá y luego gírelo.

Figuras meramente ilustrativas

ORIENTAÇÕES ao CONSUMIDOR :

- *No utilice productos de limpieza químicos, abrasivos o a vapor;
- *Evitar el contacto con objetos afilados y la exposición prolongada al sol
- *Tela: aspiradora o cepillo con cerdas suaves;
- *Pies: paño ligeramente humedecido con água, seguido de un paño seco
-  Personas necesarias para el montaje/manipulación del producto